

**BASES DE CUADRO INCLINADAS / ANGLED PANEL SOCKETS**

Referencias / References

3P = 2P + T  
4P = 3P + T  
5P = 3P + T + N

<b>110V</b> 50/60Hz	<b>230V</b> 50/60Hz	<b>400V</b> 50/60Hz	<b>500V</b> 50/60Hz
------------------------	------------------------	------------------------	------------------------

Amp	Poles	Pack unit	Poles: 3P 4P 5P Hour P: 4h 4h 4h	Poles: 3P 4P 5P Hour P: 6h 9h 9h	Poles: 3P 4P 5P Hour P: 9h 6h 6h	Poles: 3P 4P 5P Hour P: 7h 7h 7h
-----	-------	-----------	-------------------------------------	-------------------------------------	-------------------------------------	-------------------------------------

<b>16</b>	3	10	<b>23130</b>	<b>23230</b>	<b>23334</b>	<b>23434</b>
	4	10	<b>23131</b>	<b>23231</b>	<b>23330</b>	<b>23430</b>
	5	8	<b>23134</b>	<b>23232</b>	<b>23331</b>	<b>23431</b>

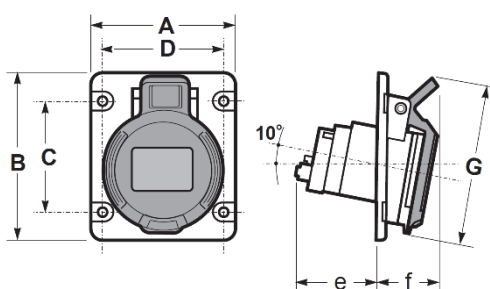
<b>32</b>	3	5	<b>23132</b>	<b>23233</b>	<b>23335</b>	<b>23435</b>
	4	5	<b>23133</b>	<b>23234</b>	<b>23332</b>	<b>23432</b>
	5	5	<b>23135</b>	<b>23235</b>	<b>23333</b>	<b>23433</b>



Ref. / Item 23230



Dimensiones y conexiones / Dimensions & connections



Poles	16A			32A		
	3	4	5	3	4	5
A	75	75	75	80	80	80
B	85	85	85	95	95	95
C	60	60	60	70	70	70
D	60	60	60	60	60	60
e	45	45	45	60	60	60
f	26	34	37	40	40	40
G	86	94	102	108	108	108
Connection type	Conexión por tornillo / Screw terminals					
Wire flexible (mm <sup>2</sup> )	1 - 2,5			2,5 - 6		
Weight (g)	122	132	157	185	195	215

Dimensiones en mm / Dimensions in mm

Características Técnicas / Technical Data

<b>Tensión de utilización / Operating Voltage</b>	<span style="color: #FFD700;">■</span> 100...130V <span style="color: #0056B3;">■</span> 200...250V <span style="color: #C00000;">■</span> 380...415V <span style="color: #0056B3;">■</span> 480...500V	<b>Normativa aplicada / Applied Regulations</b>	IEC 60309-1, IEC 60309-2 Low Voltage Directive 2014/35/UE
<b>Intensidad nominal / Rated current</b>	16A - 32A	<b>Tipo de conexión / Connection type</b>	Terminales con tornillo / Screw terminals
<b>Frecuencia / Frequency</b>	50/60 Hz	<b>Material / Material</b>	Portacontactos / Contact support: PA6 Cuerpo / Body: ABS
<b>Resistencia de aislamiento / Insulating Resistance</b>	>10 MΩ	<b>Material de contacto / Contact material</b>	Latón Niquelado Nickel-plated Brass
<b>Rigidez dieléctrica / Dielectric Strength</b>	2,5 kV	<b>Temperatura de funcionamiento / Operating Temperature</b>	-25°C / +40°C
<b>Grado de Protección / Protection degree</b>	IP44 (IEC / EN 60529)	<b>Resistencia al impacto / Impact Resistance</b>	IK08 (IEC / EN 62262)
<b>Prueba hilo incandescente / Glow wire test</b>	850°C partes soportan partes activas / parts support live parts 650°C Otras partes / Other parts (IEC / EN 60695-2-10)	<b>Ensayo de bola / Ball pressure test</b>	125°C partes soportan partes activas / parts support live parts 80°C Otras partes / Other parts (IEC / EN 60695-10-2)

Certificaciones / Certifications

<b>Normativa aplicada / Applied Standards</b>	IEC/CEI/EN 60309-1, IEC/CEI/EN 60309-2
<b>Productos certificados / Certified products</b>	IMQ/ENEC: 23130, 23131, 23132, 23133, 23230, 23231, 23232, 23233, 23234, 23330, 23331, 23332, 23333, 23430, 23431, 23432, 23433