

**CLAVIJAS DE PARED / WALL MOUNTED PLUGS**

**Referencias / References**

3P = 2P + T  
4P = 3P + T  
5P = 3P + T + N

<b>110V</b> 50/60Hz	<b>230V</b> 50/60Hz	<b>400V</b> 50/60Hz	<b>500V</b> 50/60Hz
------------------------	------------------------	------------------------	------------------------

Amp	Poles	Pack unit	Poles: 3P 4P 5P Hour P: 4h 4h 4h	Poles: 3P 4P 5P Hour P: 6h 9h 9h	Poles: 3P 4P 5P Hour P: 9h 6h 6h	Poles: 3P 4P 5P Hour P: 7h 7h 7h
-----	-------	-----------	-------------------------------------	-------------------------------------	-------------------------------------	-------------------------------------

<b>16</b>	3	3	<b>13501</b>	<b>13661</b>	<b>13765</b>	<b>13865</b>
	4	3	<b>13502</b>	<b>13662</b>	<b>13761</b>	<b>13861</b>
	5	3	<b>13505</b>	<b>13665</b>	<b>13762</b>	<b>13862</b>

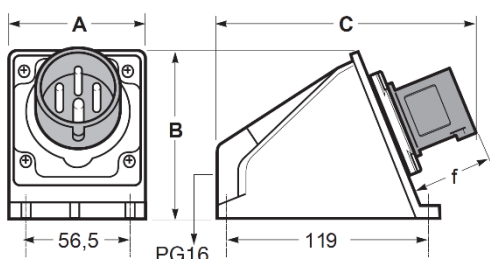
<b>32</b>	3	2	<b>13503</b>	<b>13663</b>	<b>13766</b>	<b>13866</b>
	4	2	<b>13504</b>	<b>13664</b>	<b>13763</b>	<b>13863</b>
	5	2	<b>13506</b>	<b>13666</b>	<b>13764</b>	<b>13864</b>



Ref. / Item **13764**



**Dimensiones y conexiones / Dimensions & connections**



Poles	16A			32A		
	3	4	5	3	4	5
A	81	81	61	81	81	81
B	97	97	97	97	97	97
C	151	151	151	151	151	151
f	48	48	48	57	57	57
Connection type	Conexión por tornillo / Screw terminals					
Wire flexible (mm <sup>2</sup> )	1 - 2,5			2,5 - 6		
Weight (g)	226	244	260	271	290	314

Dimensiones en mm / Dimensions in mm

**Características Técnicas / Technical Data**

<b>Tensión de utilización / Operating Voltage</b>	<span style="color: yellow;">■</span> 100...130V <span style="color: blue;">■</span> 200...250V <span style="color: red;">■</span> 380...415V <span style="color: black;">■</span> 480...500V	<b>Normativa aplicada / Applied Regulations</b>	IEC 60309-1, IEC 60309-2 Low Voltage Directive 2014/35/UE
<b>Intensidad nominal / Rated current</b>	16A - 32A	<b>Tipo de conexión / Connection type</b>	Terminales con tornillo/ Screw terminals
<b>Frecuencia / Frequency</b>	50/60 Hz	<b>Material / Material</b>	Portaespigas / Pin support: PA6 Cuerpo / Body: ABS
<b>Resistencia de aislamiento / Insulating Resistance</b>	>10 MΩ	<b>Material de contacto / Contact material</b>	Latón Brass
<b>Rigidez dieléctrica / Dielectric Strength</b>	2,5 kV	<b>Temperatura de funcionamiento / Operating Temperature</b>	-25°C / +40°C
<b>Grado de Protección / Protection degree</b>	IP67 (IEC / EN 60529)	<b>Resistencia al impacto / Impact Resistance</b>	IK08 (IEC / EN 62262)
<b>Prueba hilo incandescente / Glow wire test</b>	850°C partes soportan partes activas / parts support live parts 650°C Otras partes / Other parts (IEC / EN 60695-2-10)	<b>Ensayo de bola / Ball pressure test</b>	125°C partes soportan partes activas / parts support live parts 80°C Otras partes / Other parts (IEC / EN 60695-10-2)
<b>Entradas para cable / Cable inlets</b>	Entrada posterior/ Rear side inlet		
<b>Nota de instalación / Installation remark</b>	Para un uso apropiado se debe prever un dispositivo de retención según la IEC 60309-2. For an appropriate use a retaining device according to IEC 60309-2 should be provided.		